

# TAK-KULLAN SİSTEMİ MIX-MATCH SYSTEM



Fotograf lar ve Grafik Tasarım / Photographes and Graphic Design:  
Lamp 83 - Grafik Bölümü / Lamp 83 - Graphic Department

Yayın hakları Lamp 83'e aittir. Yazılar ve görseller, tümüyle ya da kısmen izinsiz kullanılamaz ve yayımlanamaz.

All published material is under the copyright of Lamp 83. No part of this publication, either in written or photographed form, may be published or used in any way without the express written permission of the publisher.

Lamp 83 Aydınlatma San. ve Tic. A.Ş. ürünleri özgün tasarımlar olup, tamamı Türk Patent Enstitüsü tarafından tescil edilmiş, patent verilmiştir. Lamp 83 Aydınlatma San. ve Tic. A.Ş. products are all original designs and have been registered and patented by Turkish Patent Institute.

Katalogdaki ürünler baskıdan dolayı gerçek renklerini yansıtmayabilir. Due to publishing reproductions, colours depicted in the catalogue may differ somewhat from the real colours.

Lamp 83, gelişimlerine göre önceden bildirmeksizin ürün özelliklerinde değişime gidebilir. Lamp 83, bu ve benzeri değişikliklerden sorumlu tutulamaz.

In order to keep pace with technological developments Lamp 83 reserves the right to make any changes on product features without prior notification. Here by Lamp 83 does not accept liability for this kind of changes.

Hata ve unutmalar istisnadır.  
Errors and omission excepted.

Kod / Code: CT2007 0007





### **TAK - KULLAN**

#### **Sizi Aydınlatmada Özgür Kılan Sistemle Tanışın!**

"Tak - Kullan" sistemi sizleri, çerçeve ve iç gövdenin birbirinden ayrı oluşu sayesinde, ürün seçiminde özgür kılıyor. Tavana sabitlenen çerçeve içine yaylar yardımı ile yerleştirilen gövde kolaylıkla takılıp sökülebiliyor. Metal halide yada halojen lambalı gövde alternatifleri arasında dilediğinizce seçim yapılabilmesine olanak sağlayan sistem sayesinde beklenti yada ihtiyaçlar değiştiği takdirde gövde kombinasyonları da kolaylıkla değiştirilebiliyor.

Tekli, ikili, üçlü çerçeve alternatiflerinden herhangi birinin seçimi sonrasında, takılıp sökülebilen metal halide, halojen lamba (QR 111, Par 30) gövdeler ile dilediğiniz birleşim oluşturulabiliyor; istenildiğinde kolaylıkla gövde değişikliği yapılabilir. Üstelik sistemde gövdelerin yönlendirilebilir oluşu objeler üzerine vurgu aydınlatması yapılabilmesine olanak tanıyor, farklı noktalara yönlendirme esnekliği sunuyor.

### **MIX & MATCH**

#### **Meet with the system rendering you free in lighting!**

"Mix & Match" system enables you to freely choose luminaire, thanks to the separate form of frame and inner body. Body which is fixed with springs into the frame can be easily installed & uninstalled. Thanks to the system rendering possible to make choice between body options with metal halide or halogen lamp, in case that expectations or needs change, body combinations can be easily changed also.

After the choice of single, double or triple frame, you can make desired combination of installable & uninstallable bodies with metal halide or halogen (QR111, Par30) lamps; when desired, body change can be easily realized. Besides the fact that bodies are adjustable, makes possible to highlight objects and offers the flexibility of adjusting light to different points.

Tak - Kullan aygıtlar. / Mix & Match luminaires



L AN1501008 (75W)



L AN1501009 (75W)



L AN1501010 (35W)  
L AN1501011 (70W)

## ADVANCE-1



### Özellikler:

Elektrostatik toz boyalı, tekli - ikili - üçlü metal dış çerçeve ve sökülüp takılabilen metal halide veya halojen lambalı (QR 111, Par 30) iç gövde.

### Specification:

Electrostatic powder coated, single - double -triple metal outer frame and installable & uninstallable inner bodies with metal halide or halogen lamps (QR 111, Par 30).

**Renk:** Siyah, beyaz, gri, metalik gri.

**Colour:** Black, white, gray, metallic gray.



### Montaj:

Tavanla bütünleşik olarak tasarlanan ve üretilen Advance-1 ankastre çerçevesi, tavan yapım aşamasında yerleştiriliyor. Alçı tavan yapımı aşamasında müşteriye ulaştırılan çerçeve tavana vidalanarak sabitleniyor. Bu işlemin ardından alçı tavana gömülen vida başları alçı sıva ile kapatılıyor. KİT ile kullanılan ürünlerde, ürün KİT'i çerçeve içinden geçirilerek tavan boşluğuna yerleştiriliyor ve dışı-erkek soket ile gövdeye bağlanıyor. Gövde, yanlarındaki yaylar vasıtasıyla çerçeve içine kolaylıkla takılabiliyor.

### Specification:

Advance-1 recessed frame that is designed and produced in an integratable form to ceiling is placed at false ceiling construction stage. After installation process, screw places on ceiling are covered with plaster. KIT box of luminaire is placed to gap between ceiling and false ceiling and connected to luminaire body with male-female sockets. Body can be easily mounted to frame, fixed to ceiling, with springs.

## ADVANCE-1

### Özellikler:

Elektrostatik toz boyalı, tekli, çiftli veya üçlü tak-kullan aygıt monte edilebilen metal dış çerçeve.

### Specification:

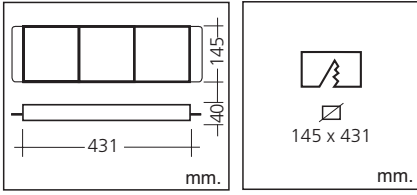
Electrostatic powder coated, metal outer frame for single, double or triple mix and match luminaires.

**Renk:** Siyah, beyaz, gri, metalik gri.

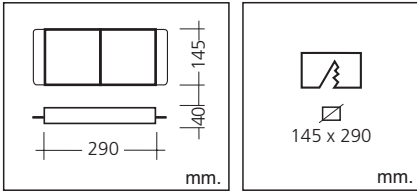
**Colour:** Black, white, gray, metallic gray.



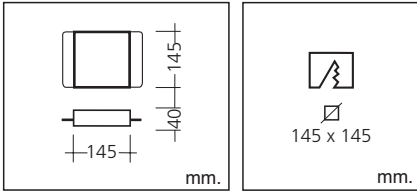
L AN1503014



L AN1502009



L AN1501007



ADVANCE serisi için tak-kullan aygıtlar. / Mix and match luminaires for ADVANCE.



L AN1501008 (75W)

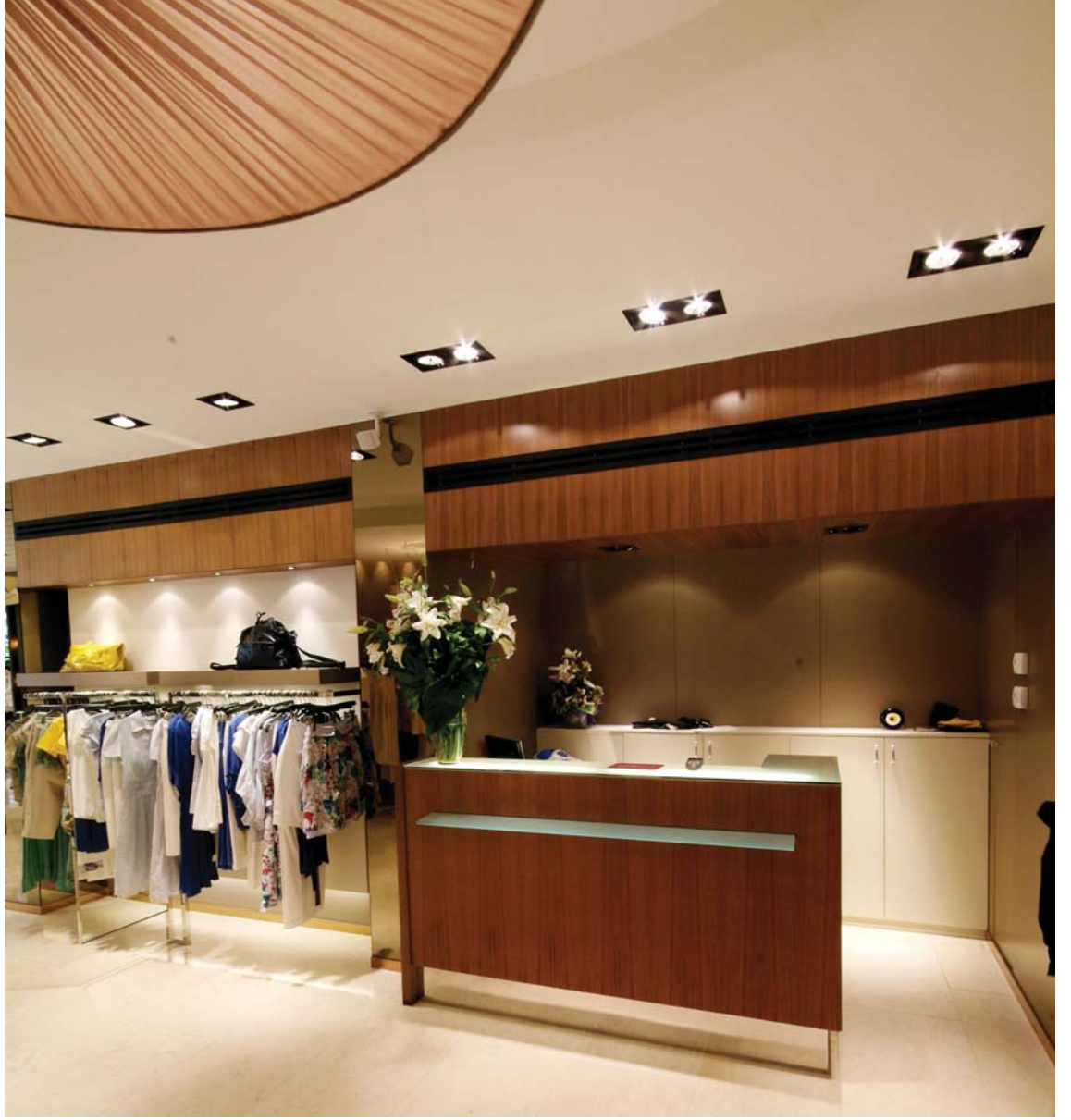


L AN1501009 (75W)



L AN1501010 (35W)  
L AN1501011 (70W)

## ADVANCE-2



### Özellikler:

Elektrostatik toz boyalı, tekli - ikili - üçlü metal dış çerçeve ve sökülüp takılabilen metal halide veya halojen lambalı (QR 111, Par 30) iç gövde.

### Specification:

Electrostatic powder coated, single - double -triple metal outer frame and installable & uninstallable inner bodies with metal halide or halogen lamps (QR 111, Par 30).

**Renk:** Siyah, beyaz, gri, metalik gri.

**Colour:** Black, white, gray, metallic gray.

### Montaj:

Tavanda ürünün ölçülerine göre açılan deliğe çerçeve yerleştiriliyor.

KIT ile kullanılan ürünlerde, ürün KIT'i çerçeve içinden geçirilerek tavan boşluğuna yerleştiriliyor ve dişi-erkek soket ile gövdeye bağlanıyor. Gövde, yanlarındaki yaylar vasıtasıyla çerçeve içine kolaylıkla takılabiliyor.

### Specification:

Frame is installed to hole cut-out on the ceiling according to measures of luminaire. KIT box of luminaire is placed to gap between ceiling and false ceiling and connected to luminaire body with male-female sockets. Body can be easily mounted to frame, fixed to ceiling, with springs.

## ADVANCE-2

### Özellikler:

Elektrostatik toz boyalı, tekli, çiftli veya üçlü tak-kullan aygıt monte edilebilen metal dış çerçeve.

### Specification:

Electrostatic powder coated, metal outer frame for single, double or triple mix and match luminaires.

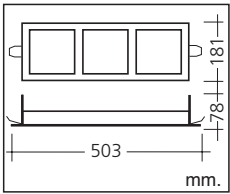
**Renk:** Siyah, beyaz, gri, metalik gri.

**Colour:** Black, white, gray, metallic gray.

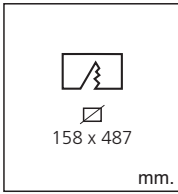


980

L AN1503015



mm.



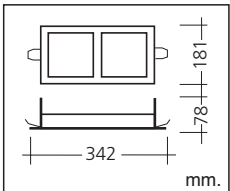
158 x 487

mm.

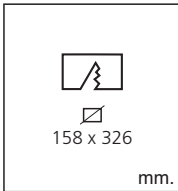


980

L AN1502010



mm.



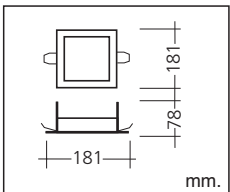
158 x 326

mm.

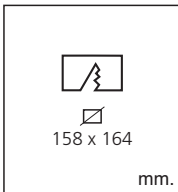


980

L AN1501012

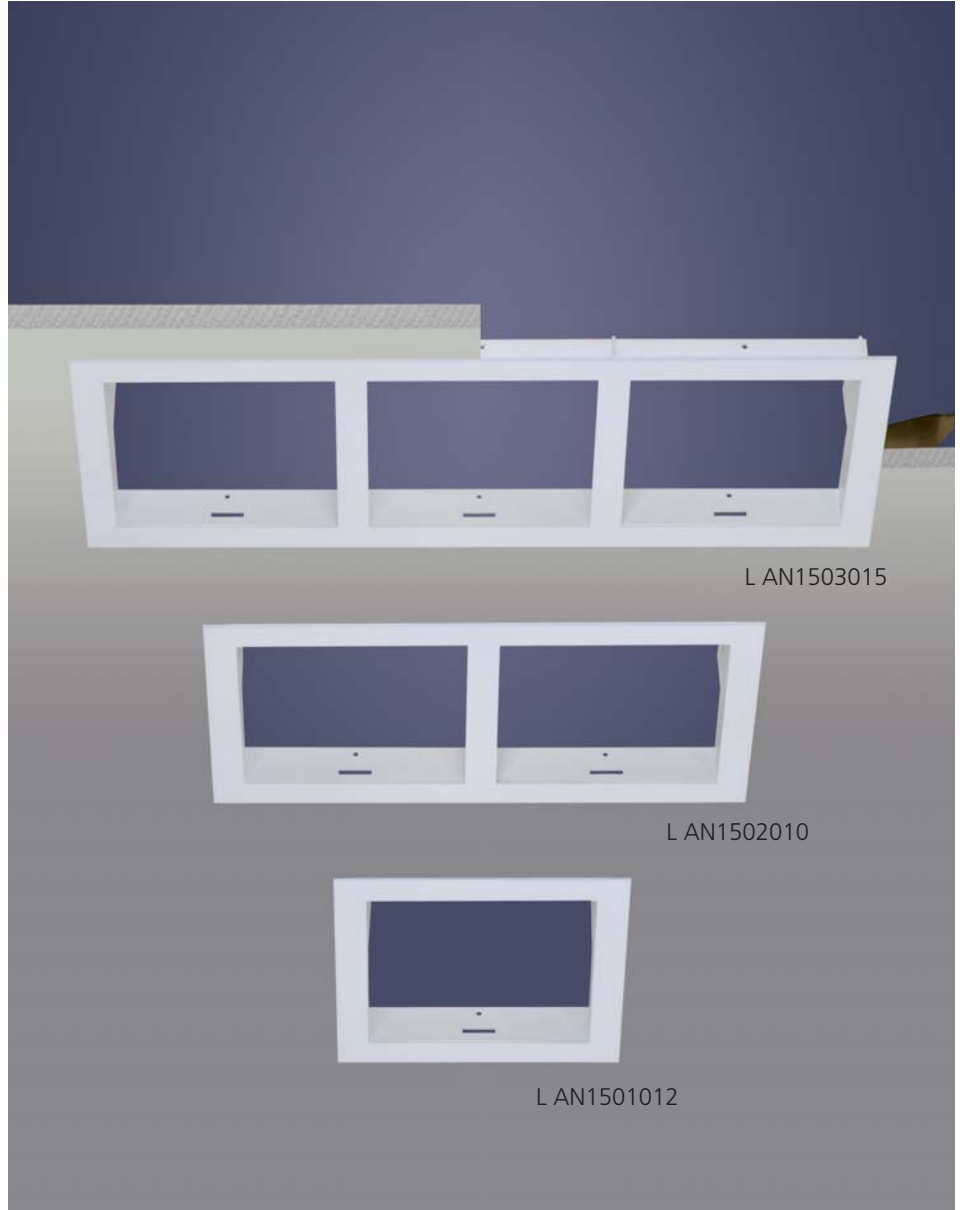


mm.



158 x 164

mm.



L AN1503015

L AN1502010

L AN1501012

ADVANCE serisi için tak-kullan aygıtlar. / Mix and match luminaires for ADVANCE.



L AN1501008 (75W)



L AN1501009 (75W)



L AN1501010 (35W)  
L AN1501011 (70W)



## ADVANCE

### Özellikler:

Elektrostatik toz boyalı, yönlendirilebilir alüminyum profil çerçeve.

**Uyarı:** Uygun transformatör ile kullanılır.

### Specification:

Electrostatic powder coated, adjustable aluminium profile frame.

**Warning:** Used with suitable transformer.

**Renk:** Siyah, beyaz, gri, metalik gri.

**Colour:** Black, white, gray, metallic gray.

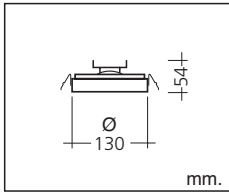


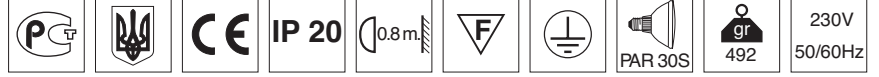
### Lamba seçenekleri / Lamp options:

Kod Code	Açıklama Description
LM110204	12V / 75W-8°
LM110205	12V / 75W-24°
LM110206	12V / 75W-45°

Aygıt Kodu Luminaire Code	Watt	Lamba Lamp	Duy Lampholder
L AN1501008	1x75W-12V	QR111	G53

Transformatör Kit Kodu Transformer Kit Code Code	Açıklama Description	Ağırlık Weight (gr.)
L KT0601002	1x75W - 230V/12V Elektronik/Electronic	185





## ADVANCE

### Özellikler:

Elektrostatik toz boyalı, yönlendirilebilir alüminyum profil çerçeve.

### Specification:

Electrostatic powder coated, adjustable aluminium profile frame.

**Renk:** Siyah, beyaz, gri, metalik gri.

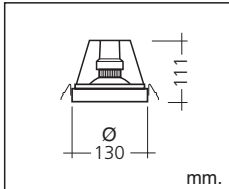
**Colour:** Black, white, gray, metallic gray.



### Lamba seçenekleri / Lamp options:

Kod Code	Açıklama Description
LM110701	230V / 75W-10°
LM110702	230V / 75W-30°

Aygıt Kodu Luminaire Code	Watt	Lamba Lamp	Duy Lampholder
L AN1501009	1x75W	PAR 30S	E27







Parlak desenli reflektör  
Polished pattern reflector

RF110101 • 15°  
RF110102 • 30°



Mat desenli reflektör  
Matt pattern reflector

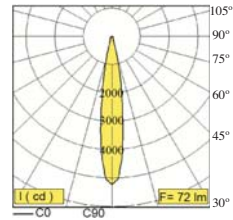
RF110103 • 45°



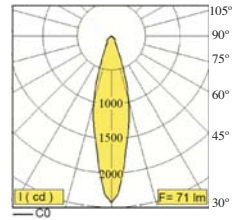
Kamaşma Önleyici  
Glare Shield

KM100101

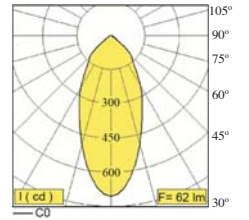
Normal Reflektör  
Normal Reflector



RF110101 • 15°

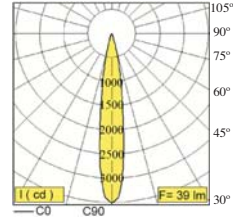


RF110102 • 30°

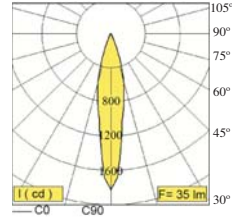


RF110103 • 45°

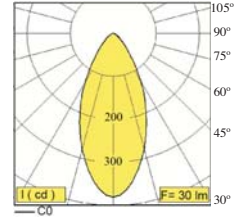
Kamaşma Önleyici Reflektör  
Glare Shielded Reflector



RF110101 • 15°



RF110102 • 30°



RF110103 • 45°



## SENSE

TAK-KULLAN SİSTEMİ ile uyumlu diğer ürünlerimiz  
Our other fixtures suitable for MIX-MATCH SYSTEM

2



## SENSE

### MONTAJ:

Tavanla bütünleşik olarak tasarlanan ve üretilen Sense downlight çerçevesi, tavan yapım aşamasında yerleştiriliyor.

Alçı tavan yapımı aşamasında müşteriye ulaştırılan çerçeve, tavanda ölçüsüne uygun olarak açılan deliğe vidalanarak sabitleniyor. (Şekil 1)

Bu işlemin ardından alçı tavana gömülen vida başları alçı sıva ile kapatılıyor. Ürünün KİT'i çerçeve içerisinden geçirilerek tavan boşluğuna yerleştiriliyor. (Şekil 2)

Reflektör, çerçeve içerisine yerleştirilip köprü üzerine vidalanarak sabitleniyor. (Şekil 3)

Ürüne ait lambalar yerlerine yerleştiriliyor. (Şekil 4)

Son olarak ürünün camı yerine takılarak yaylar vasıtasıyla sabitleniyor. (Şekil 5)

### MONTAGE:

Sense downlight frame that is designed and produced as integrated to ceiling is placed to false ceiling at the construction stage.

Frame that is delivered to customer at the false ceiling construction stage is fixed by being screwed to hole prepared before according to given measures. (Figure 1)

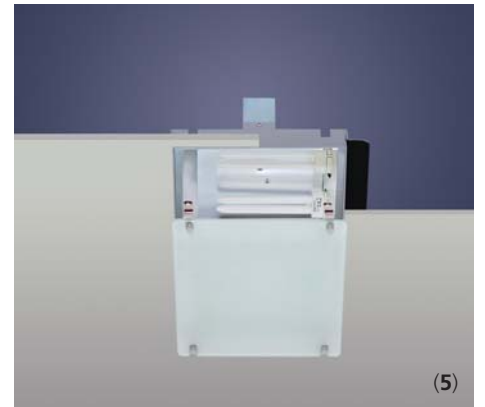
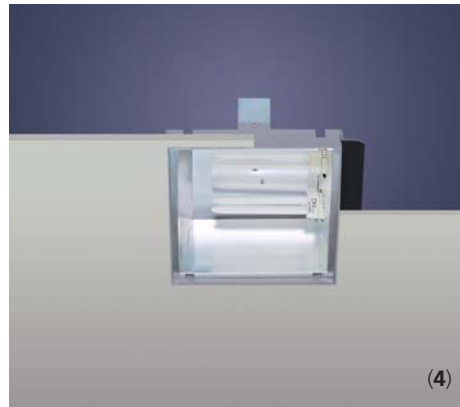
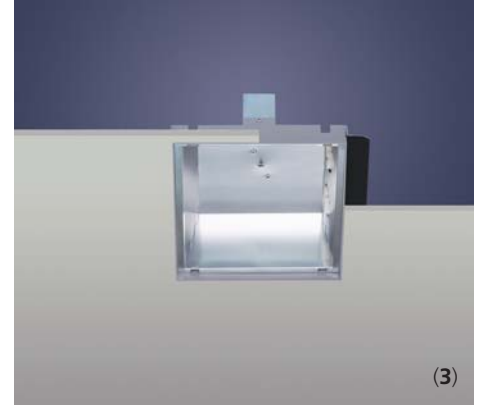
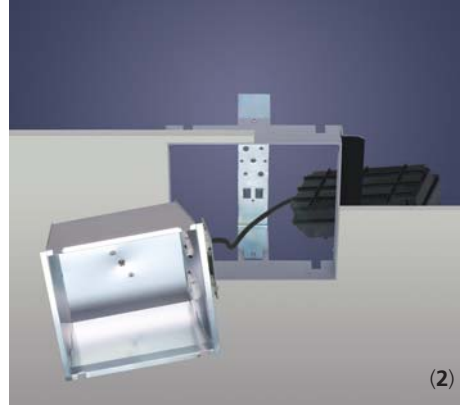
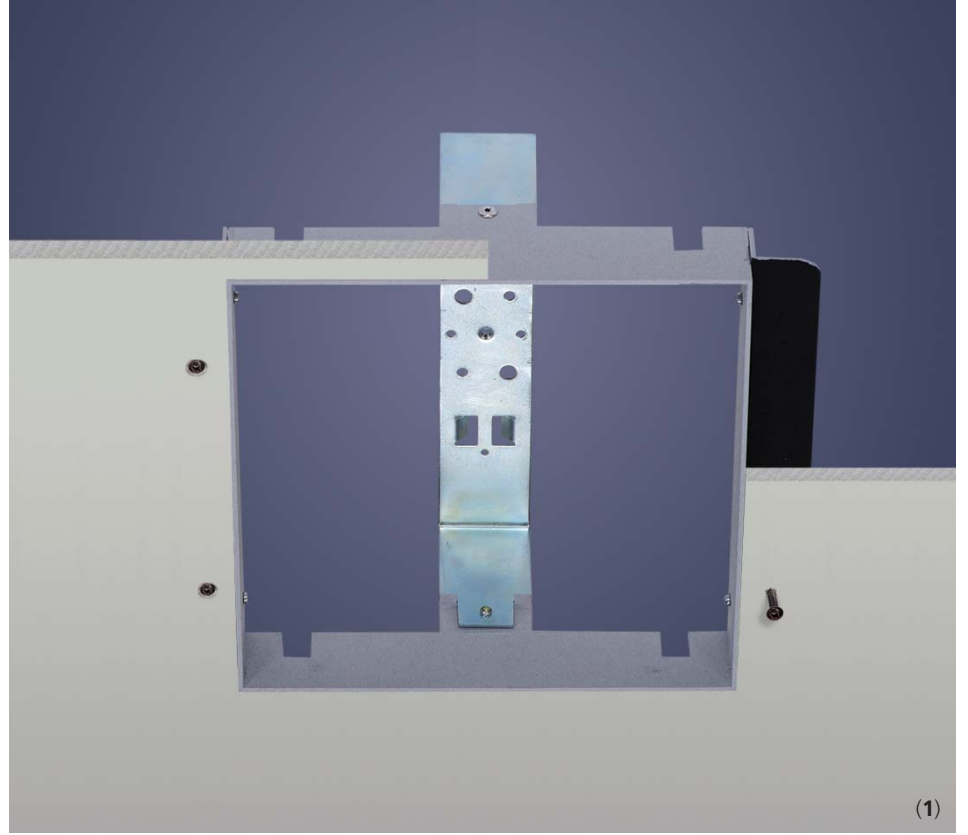
After installation process, screw places on ceiling are covered with plaster. Gear Box of luminaire is put into gap between ceiling and false ceiling. (Figure 2)

Reflector is placed into frame and is screwed to lampholder bridge. (Figure 3)

Lamps are placed to lampholders. (Figure 4)

Finally luminaire's glass is placed and fixed with springs. (Figure 5)

### TAK-KULLAN SİSTEMİ ile uyumlu diğer ürünlerimiz Our other fixtures suitable for MIX-MATCH SYSTEM





## SENSE

Aygıt kodu/Luminaire code: **L DL8503001**

### Özellikler:

Polisajlı paslanmaz çelik veya elektrostatik toz boyalı galvanizli sac çerçeve, temperli koruma camı, galvanizli sac gövde, %99,8 saflıkta mat alüminyum reflektör.

### Uyarı:

Kompakt floresan lambalı aygıtlar, seçilen lamba sayısı ve güçlerine göre üretilmiş elektronik veya mekanik KİT'lerle kullanılır. Lütfen istediğiniz KİT opsiyonu kodu ile birlikte ürün kodunu belirtiniz. Kit ağırlıkları ayrıca belirtilmektedir.

### Specification:

Polished stainless steel or electrostatic powder coated galvanized steel frame, tempered protection glass, galvanized steel body, %99.8 pure matt aluminium reflector.

### Warning:

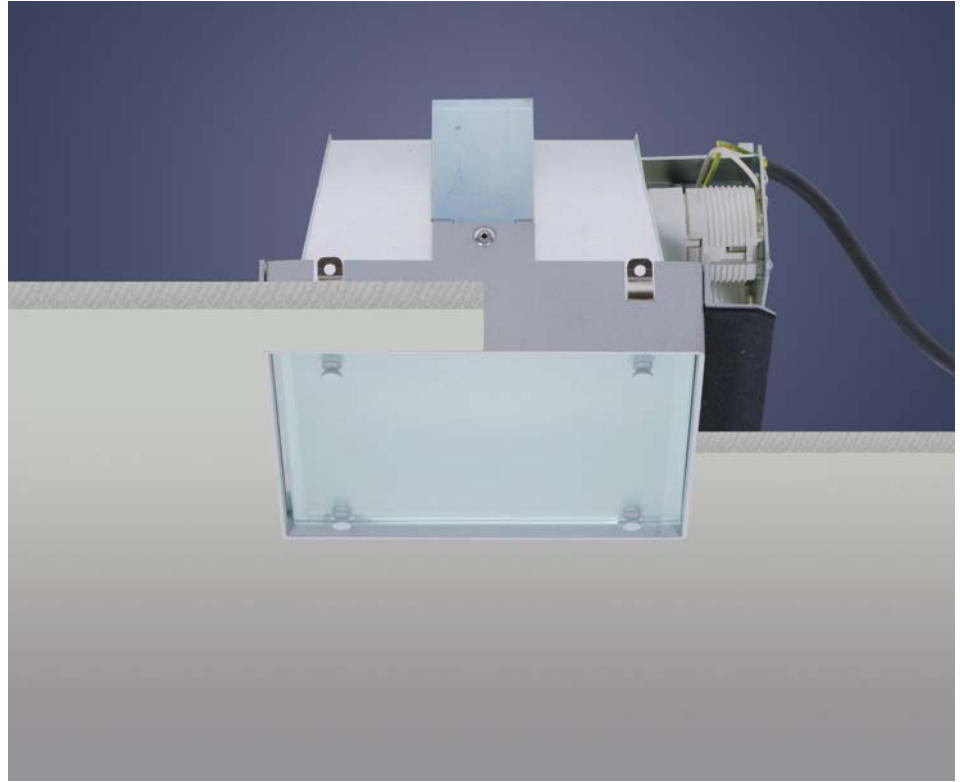
Luminaires with compact fluorescent lamps are used with electronic or magnetic KİT options designed according to desired lamp type and wattage. Please separately mention the desired KİT option code while placing your orders. KİT weights are mentioned separately.

**Renk:** Siyah, beyaz, gri, metalik gri, paslanmaz çelik.

**Colour:** Black, white, gray, metallic gray, stainless steel.

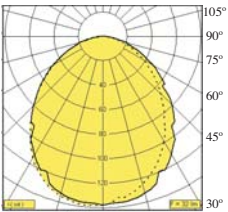
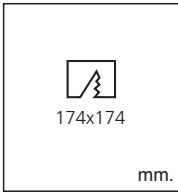
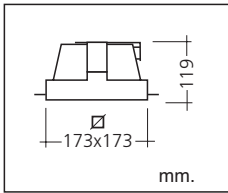
### Lamba renkleri / Lamp colour:

Kod Code	Lamba Lamp	Renk Colour
LM130201	TC-D	Soğuk beyaz / Cool white
LM130202	TC-D	Ilık beyaz / Warm white
LM130203	TC-D	Sarı / Yellow
LM130204	TC-T	Soğuk beyaz / Cool white
LM130205	TC-T	Ilık beyaz / Warm white
LM130206	TC-T	Sarı / Yellow



Kit Kodu Kit Code	Watt	Lamba Lamp	Duy Lampholder	Balast Ballast	Dimm	Ağırlık Weight (gr.)
<b>Tek lambalı / Single lamp</b>						
L KT1101002	1 x 13W	TC-D	G24d-2	M	-	1020
L KT1101003	1 x 18W	TC-D	G24d-2	M	-	1030
L KT1101005	1 x 26W	TC-D	G24d-3	M	-	1225
L KT1201002	1 x 13W	TC-D/E • TC-T/E	G24q-2 • GX24q-2	E	-	850
L KT1201003	1 x 18W	TC-D/E • TC-T/E	G24q-2 • GX24q-2	E	-	850
L KT1201005	1 x 26W	TC-D/E • TC-T/E	G24q-3 • GX24q-3	E	-	875
L KT1201006	1 x 32W	TC-T/E	GX24q-3	E	-	875
<b>Çift lambalı / Twin lamp</b>						
L KT1102002	2 x 13W	TC-D	G24d-3	M	-	1345
L KT1102003	2 x 18W	TC-D	G24d-2	M	-	1350
L KT1102005	2 x 26W	TC-D	G24d-3	M	-	1740
L KT1202002	2 x 13W	TC-D/E • TC-T/E	G24q-2 • GX24q-2	E	-	905
L KT1202003	2 x 18W	TC-D/E • TC-T/E	G24q-2 • GX24q-2	E	-	905
L KT1202005	2 x 26W	TC-D/E • TC-T/E	G24q-3 • GX24q-3	E	-	925
L KT1202006	2 x 32W	TC-T/E	GX24q-3	E	-	925

**M:** Manyetik balast/Magnetic ballast **E:** HF elektronik balast/HF electronic ballast





## SENSE

Aygıt kodu/Luminaire code: **L DL9203001**

### Özellikler:

Polisajlı paslanmaz çelik veya elektrostatik toz boyalı galvanizli sac çerçeve, temperli koruma camı, galvanizli sac gövde, %99,8 saflıkta mat alüminyum reflektör.

### Uyarı:

Kompakt floresan lambalı aygıtlar, seçilen lamba sayısı ve güçlerine göre üretilmiş elektronik veya mekanik KIT'lerle kullanılır. Lütfen istediğiniz KIT opsiyonu kodu ile birlikte ürün kodunu belirtiniz. Kit ağırlıkları ayrıca belirtilmektedir.

### Specification:

Polished stainless steel or electrostatic powder coated galvanized steel frame, tempered protection glass, galvanized steel body, %99.8 pure matt aluminium reflector.

### Warning:

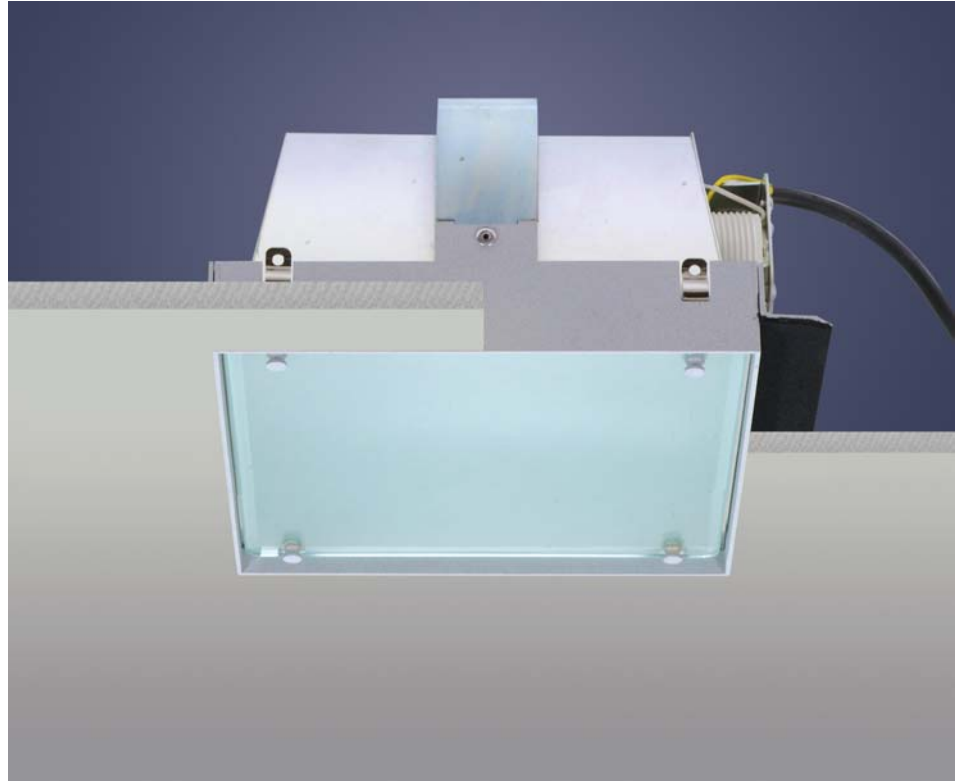
Luminaires with compact fluorescent lamps are used with electronic or magnetic KIT options designed according to desired lamp type and wattage. Please separately mention the desired KIT option code while placing your orders. KIT weights are mentioned separately.

**Renk:** Siyah, beyaz, gri, metalik gri, paslanmaz çelik.

**Colour:** Black, white, gray, metallic gray, stainless steel.

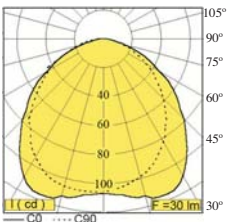
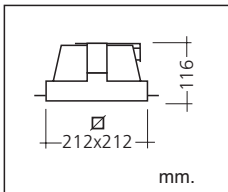
### Lamba renkleri / Lamp colour:

Kod Code	Lamba Lamp	Renk Colour
LM130201	TC-D	Soğuk beyaz / Cool white
LM130202	TC-D	Ilık beyaz / Warm white
LM130203	TC-D	San / Yellow
LM130204	TC-T	Soğuk beyaz / Cool white
LM130205	TC-T	Ilık beyaz / Warm white
LM130206	TC-T	San / Yellow



Kit Kodu Kit Code	Watt	Lamba Lamp	Duy Lampholder	Balast Ballast	Dimm	Ağırlık Weight (gr.)
<b>Tek lambalı / Single lamp</b>						
L KT1301003	1 x 18W	TC-D	G24d-2	M	-	1060
L KT1301005	1 x 26W	TC-D	G24d-3	M	-	1265
L KT1401003	1 x 18W	TC-D/E • TC-T/E	G24q-2 • GX24q-2	E	-	890
L KT1401005	1 x 26W	TC-D/E • TC-T/E	G24q-3 • GX24q-3	E	-	915
L KT1401006	1 x 32W	TC-T/E	GX24q-3	E	-	915
L KT1401008	1 x 42W	TC-T/E	GX24q-3	E	-	915
<b>Çift lambalı / Twin lamp</b>						
L KT1302003	2 x 18W	TC-D	G24d-2	M	-	1390
L KT1302005	2 x 26W	TC-D	G24d-3	M	-	1780
L KT1402003	2 x 18W	TC-D/E • TC-T/E	G24q-2 • GX24q-2	E	-	945
L KT1402005	2 x 26W	TC-D/E • TC-T/E	G24q-3 • GX24q-3	E	-	965
L KT1402006	2 x 32W	TC-T/E	GX24q-3	E	-	965
L KT1402008	2 x 42W	TC-T/E	GX24q-3	E	-	965

**M:** Manyetik balast/Magnetic ballast **E:** HF elektronik balast/HF electronic ballast





Ayazma Yolu, Yahya Kemal Mahallesi, Turin İş Merkezi, A-Blok, 34410 Kağıthane-İstanbul / TÜRKİYE  
Tel: 90(212) 294 70 00 (pbx) Fax: 90(212) 294 70 05 E-mail: info@lamp83.com Web: www.lamp83.com